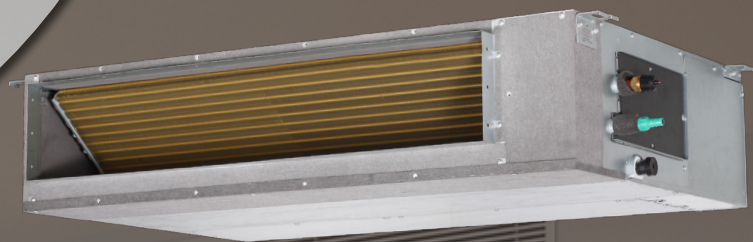


Animair Duct



A⁺⁺

Diskré og effektiv varme- og kjøleløsning for næringsbygg

-15 °C

- ✓ Installasjon kan skjules i kanal - kun rister er synlige
- ✓ Jevn varmfordeling i store og komplekse lokaler
- ✓ Stillegående drift og høy komfort
- ✓ Perfekt for kontor, butikk, hotell og næringsbygg

Vedlikeholdsvarme

Fleksibel montering - kan plasseres skjult i kanal eller monteres fritt i tak

Goldenfin
Øker prestasjon og levetid

Med Animair Duct får du en fleksibel løsning som kan tilpasses mange ulike næringsbygg. Den kan plasseres skjult i kanalsystemet eller monteres synlig i tak der dette er mest hensiktsmessig. Den slanke utformingen gjør installasjonen plassbesparende og effektiv.

NORDISK
MODELL

Animair Duct er optimalisert for nordisk klima og er konstruert for driftssikker ytelse også i kalde perioder. Med vedlikeholdsvarme ivaretas byggets grunnleggende temperatur når lokalene står tomme eller brukes sporadisk. Varmepumpen leveres i tre effektstørrelser for enkel tilpasning til ulike bygg og behov.

KINNAN
BUSINESS SOLUTIONS

Kinnan har over 30 års erfaring med leveranse av klimaløsninger til proffmarkedet og er i dag en av de største distributørene i Norden.



Bekymringsfri investering med nordisk varmepumpe

Animair varmepumper er spesialutviklet for nordiske forhold, med robuste komponenter og intelligent programvare som sikrer stabil drift i krevende klima. Varmekabel og varmebelte på kompressoren i utedelen motvirker isdannelse og bidrar til høy effektivitet og lang levetid. Vedlikeholdsvarme holder en jevn temperatur når anlegget står ubrukt, reduserer slitasje og beskytter systemet gjennom hele vinteren. Animair Duct er en lønnsom og bekymringsfri investering for bedriften.



SCAN ELLER KLIKK FOR
TEKNISK SPESIFIKASJON

Vedlikeholdsvarme 8°C / 12°C

Luft mengde 2848 m³/h (maks)

SCOP på 4

Utvalgte tekniske spesifikasjoner:

Beskrivelse	Drifts- og kapasitetsegenskaper	Måleenhet	IDU-SDU50SN1	IDU-SDU100SN1	IDU-SDU140SN1
Kjølekapasitet	Min - maks	kW	2,9 - 6,3	2,7 - 14,2	4,1 - 16,9
Varmekapasitet	Min - maks	kW	2,4 - 8,9	2,8 - 11,4	4,4 - 22,8
Varmekapasitet	-7 / -15	kW	8,4 / 6,2	11,1 / 10,1	16,6 / 13,1
Maks strømtrekk / Anbefalt sikring		Amper	2950 / 16	5000 / 25	6900 / 32
Rørdimensjon	Væske / Gass	tommer	1/4 x 1/2	3/8 x 5/8	3/8 x 5/8
Kuldemedie / Fyllemengde	R32	gram	1150	2400	2900
Rørlengde	min / maks	meter	5 - 30	5 - 50	5 - 50
Dimensjon innedel	B x D x H	millimeter	880x674x210	1360x774x249	1200x874x300
Dimensjon utedel	B x D x H	millimeter	805x330x554	946x410x810	980x415x975

*Ta kontakt for 400V - klikk her for kontaktninformasjon eller send oss en e-post på post@kinnan.no

5 års Sigma Garanti

Med en Animair Duct varmepumpe får du 5 års Sigma Garanti inkludert i prisen. Garantien er en forlengelse av reklamasjonsrett i henhold til norsk kjøpslov, som gir deg en større trygghet. For Animair produkter solgt til bedrifter/virksomheter tilbyr Kinnan hele 3 års Garanti og dessuten delegaranti år 4 og 5.

*Scann for vilkår på Sigma-garanti



KINNAN
BUSINESS SOLUTIONS

E-post: post@kinnan.no
Tlf: +47 406 98 200
www.kinnan.no